

# SISTEMA DE MICROPERCUSIÓN PORTÁTIL e10 i83



## + VELOCIDAD Y PRECISIÓN

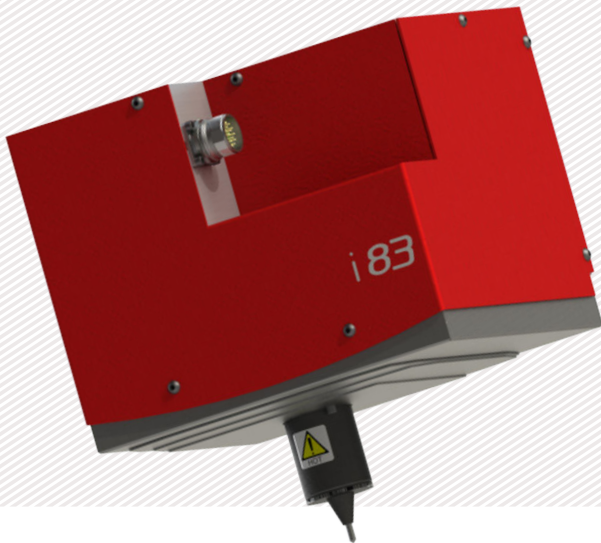
- Alta Calidad y guías precisas (con una precisión 0.02 mm)
- Software de alto rendimiento

## + ROBUSTO Y CONFIABLE

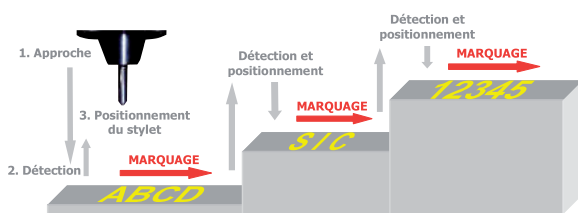
- Conector oculto
- Bobina mecánico diseñado para uso intensivo
- Sistema de visión integrado (para i83V y i83VA)

## + MUY COMPACTO

- Dimensiones: 225 x 202 x 256 mm - 8.8 x 7.9x10 in
- Ventana de marcado grande: 80 x 70 mm - 3.1 x 2.7 in



## CONFIGURACIÓN E10 I83 A (i83 + opción autosensing)



- Repetibilidad
- Detección automática de superficie.
- Sistema de detección automática para un marcado fiable y de alta calidad a lo largo del tiempo.
- Asociado con un eje z

## CONFIGURACIÓN E10 I83 V (i83 + cámara integrada)



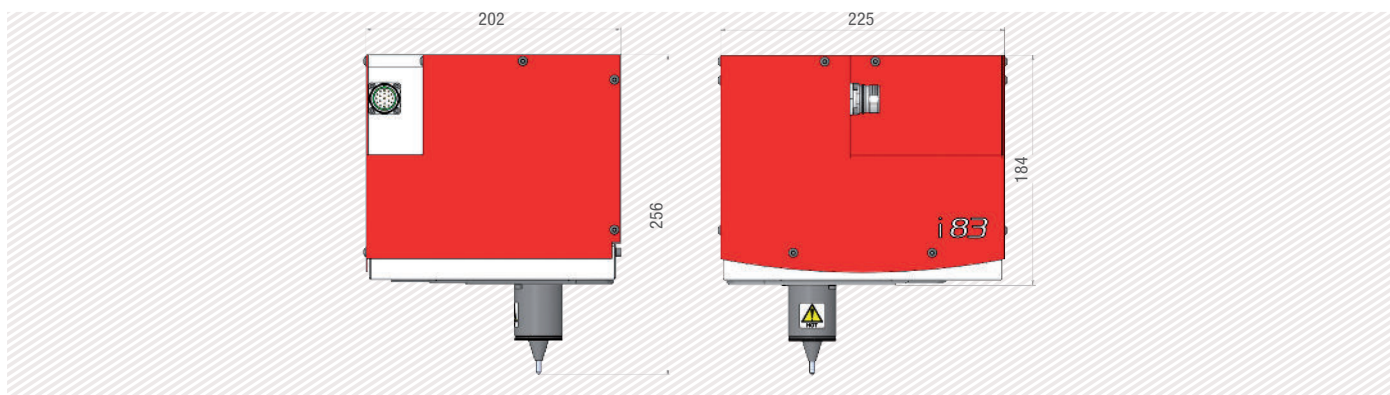
Posibilidad de combinar las dos configuraciones >> e10 i83 V-A

## EJEMPLOS DE MARCADO EN MICROPERCUSIÓN

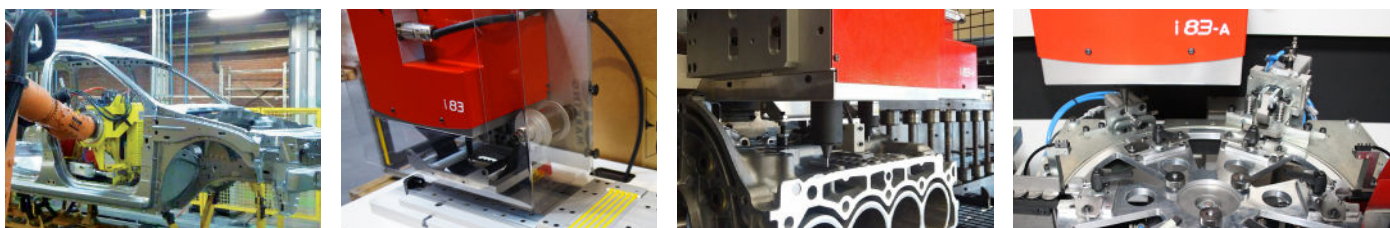


# CARACTERÍSTICAS TÉCNICAS & MECÁNICAS

	e10 i83	e10 i83 A	e10 i83 V	e10 i83 VA
Ventana de Marcado	80 x 70 mm-3.1 x 2.7 in	80 x 70 mm- 3.1 x 2.7 in	80 x 70 mm- 3.1 x 2.7 in	80 x 70 mm- 3.1 x 2.7 in
Dimensiones externas	225 x 202 x 256 mm - 8.8 x 7.9 x 10 in	225 x 202 x 275 mm - 8.8 x 7.9 x 10.8 in	225 x 202 x 256 mm - 8.8 x 7.9 x 10 in	225 x 202 x 275 mm - 8.8 x 7.9 x 10.8 in
Peso	9,4 kg - 19.8 lbs	9,4 kg - 19.8 lbs	9,6 kg - 19.9 lbs	9,6 kg - 19.9 lbs
Puntas	60 mm - 2.4 in (80 o 100mm - 3.1 o 3.9 opcional)	60 mm - 2.4 in	60 mm - 2.4 in	60 mm - 2.4 in
Detección de Partes	no	si	no	si
Cámara	no	no	1D y 2D, 640 x 480 px (1600x1200 px opcional)	1D and 2D, 640 x 480 px (1600x1200 px opcional)
Área de lectura	no	no	15 x 15 mm - 0.6x0.6 in	15 x 15 mm - 0.6 x 0.6 in
Fuelle protectoras	si	si	parcial	parcial



## APLICACIONES



## OPCIONES



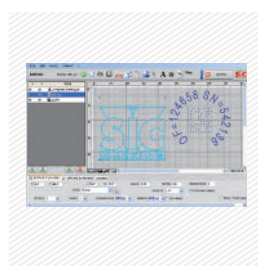
Eje z 50 to 250 mm



Kit de fijación e10R  
Controlador



Amplia gama de  
Puntas



PC software



Kit de Mantenimiento



Lector Datamatrix



Lector de código de  
barras (inalámbrico)

Por favor consulte con nosotros si una configuración específica no aparece publicada en la tabla adjunta.

SIC Marking diseña soluciones personalizadas y llave en mano para los sectores industriales. Nuestras oficinas de diseño producen máquinas de acuerdo con sus especificaciones y sus estándares industriales.

# UNIDAD DE CONTROL E10

## El Controlador e10

- Pantalla a color
- Puerto USB: para cargar/descargar fácilmente los archivos de marcado
- Totalmente programable
- Independiente (no se necesita PC)
- Teclado industrial protegido por
- IP40 a prueba de agua (Sin apertura)

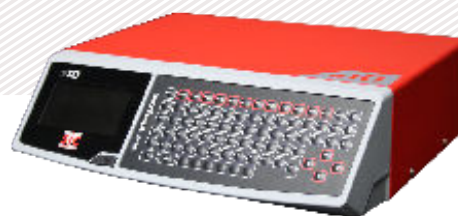


+ Pantalla Color + Puerto USB




+ Múltiple conexiones



+ PC software y utilidades

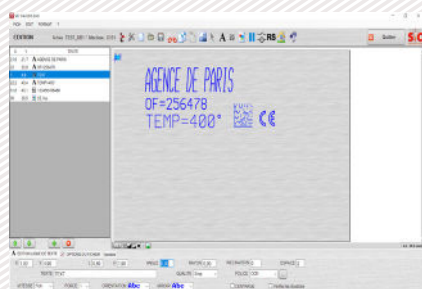


## Características Físicas y Electrónicas

e10 Controller		Comunicación	
Dimensiones	322 x 380 x 112 mm - 13.7 x 15 x 4.4in	Puerto	RS232, RS422, USB, RS485 Profibus, TCP/IP, Ethernet/IP
Peso	5 kg - 11 lbs	Entrada- Salida	8/8
Resolución LSD	480 x 272 pixeles	Entrada teclado externo	USB
Teclado	Teclado integrado, protegido por membrana	PC software	Creación de archivos de marcado, controlador de transferencia/ PC o puerto USB
Potencia	300 Watt	Tarjetas comunicación opcional :	
Alimentación eléctrica	Fase sencilla, 85 to 260 VAC, 50 to 60 Hz	Ethernet TCP	
Ejes controladores	2 (opcional 3rd / 4th axis tarjeta)	PROFINET	
Temperatura de funcionamiento	De 5 a 40°C	PROFIBUS	

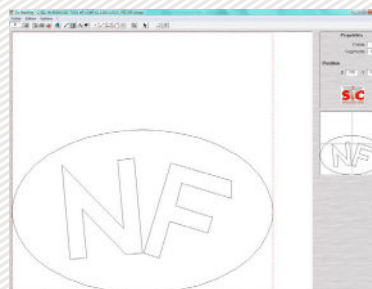
## UTILIDADES PC

### Editor de Archivos



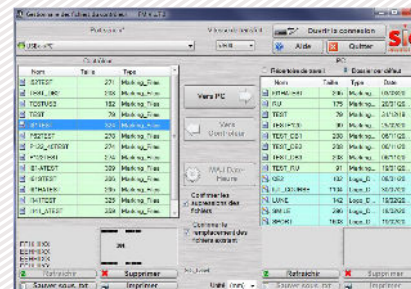
+ Creación o modificación de archivos.

### Creación logos



+ Creación de logotipos vectoriales.

### Gestión de Archivos




+ Utilidad de copia de seguridad y transferencia de archivos.


# SOFTWARE DE GAMA E10

## Funciones de Software


Función de texto	Datos en incremento, código de fecha
Logos	Descargar desde una PC o llave USB
Datamatrix	Hasta 348 caracteres, 48 x 48 puntos
Tipos de Fuentes	xArial, Comic, Comic_B, Courier, OCR, OCR_BOLD, OCRA
4x6 Estilos	Angular, Radial, Inverso, y Espejo
Tamaño de Caracteres	De 0,1 mm a 99 mm (limitada en función a la ventana de marcado)
Profundidad	Arriba de 0,3 mm (en función del material)
Resolución entre puntos	0,05 mm MAX
Contraseña	2 niveles de seguridad
Historial	Fichero Excel exportable
Ayuda con el mantenimiento	Autodiagnóstico
Idiomas disponibles	17



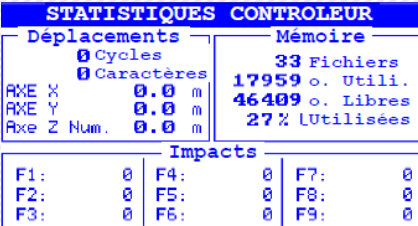
**Vue graphique**



**Menú de Edición**



Num	Entrée	Sortie
1	ARRET	Cycle
2	DEPART	Dernier
3	Sel. Fich	Erreur
4	Sel. Fich	Pause
5	Sel. Fich	Prêt
6	Sel. Fich	PasPièce
7	Sel. Fich	Pièce
8	Sel. Fich	Usure



**STATISTIQUES CONTROLEUR**

Déplacements: 0 Cycles, 0 Caractères

Mémoire: 33 Fichiers, 17959 o. Utili., 46409 o. Libres, 27% Utilisées

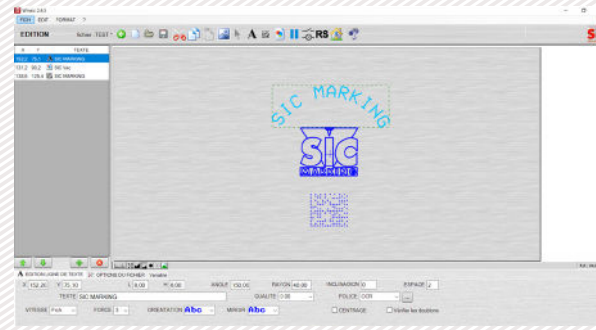
Impacts: F1-F9: 0

Funciones disponibles:

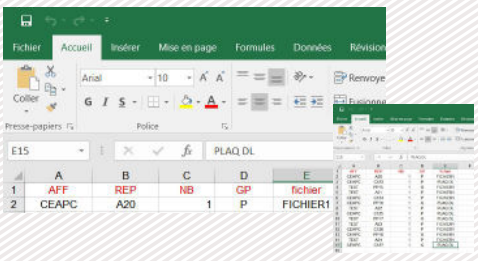
- Edición de archivos de marcado
- Gestión de entrada / salida
- Función de historial y antíduplicados
- Datamatrix ECC200 y UID
- ...

# SOFTWARE WINSIC OPCIONAL

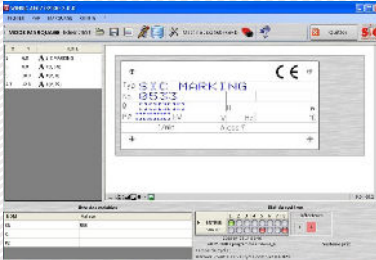
WINSIC es un software para PC para el control directo de la máquina de marcado.



**+ Administración de base de datos (Excel, Access, txt)**



**+ Inserción de imágenes de fondo**



**+ Herramientas de diseño de logo integradas**