

SISTEMA DE MICROPERCUSIÓN PORTÁTIL e10 i53



+ ULTRA COMPACTO

- Fácil integración: 4 áreas de montaje
- Ventana de marcado: 50 x 20 mm



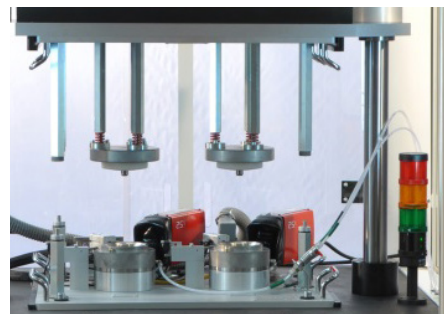
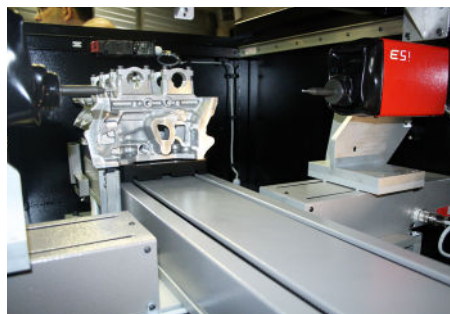
+ PODEROSO

- Precisa y guías precisas
- Velocidad y calidad de mercado.
- Marcado en todo tipo de materiales y superficies difíciles.
- Marcado de códigos 2D estándar Datamatrix
- Tolerancia a la variación de la distancia entre el lápiz y la pieza
- 100% electromagnético

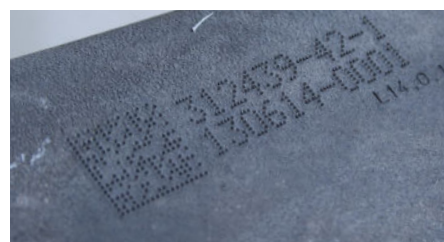
+ ROBUSTO Y CONFIABLE

- Fuelles protectores de cuero
- Mantenimiento reducido
- Diseño para uso intensivo en entornos industriales

APLICACIONES

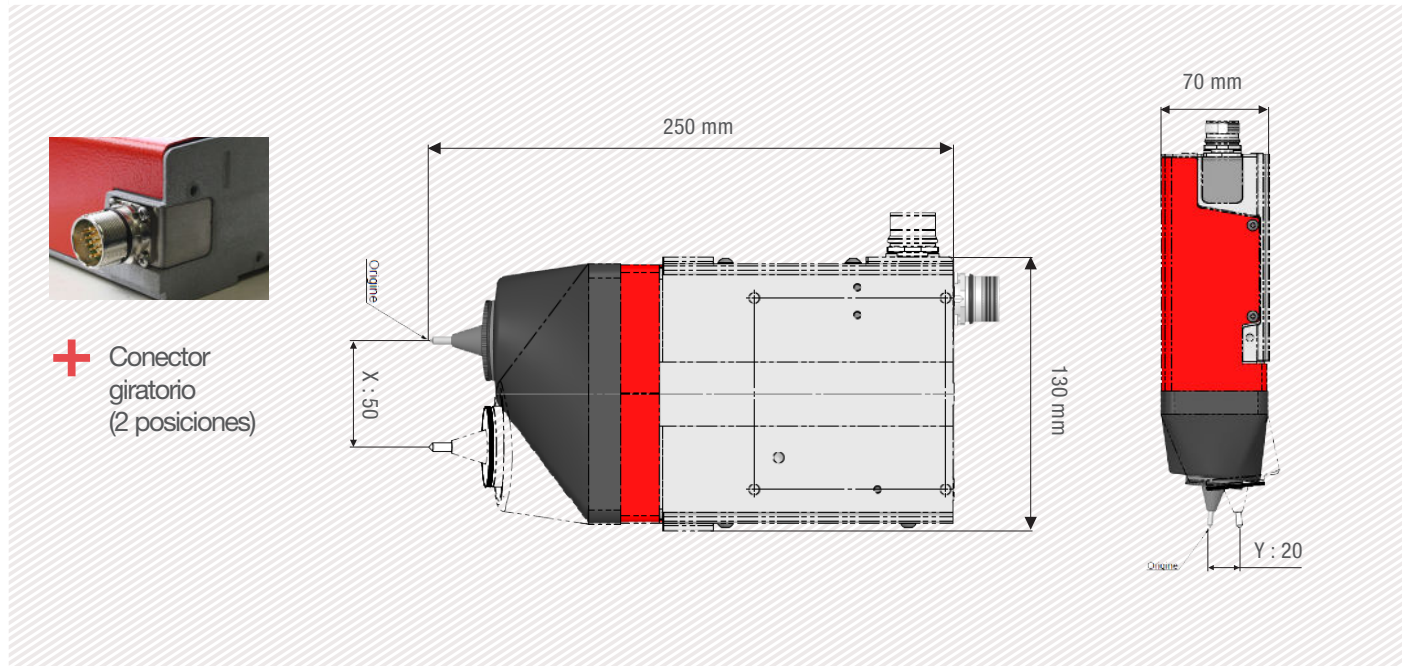


EJEMPLOS DE MARCADO EN MICROPERCUSIÓN



CARACTERÍSTICAS TÉCNICAS & MECÁNICAS

e10 i53	
Ventana de Marcado	50 x 20 mm - 2 x 0.8 in
Dimensión externa	250 x 130 x 70 mm - 9.8 x 5.1 x 2.7 in
Peso	2,6 kg - 4.4 lbs
Punta	Carburo Tungsteno 60 mm - 2.4 in (80 mm - 3.1 in opcional)
Longitud del cable de la maquina/ controlador	5 m - 16.4 ft (10 o 15 m - 32.8 o 49.2 ft opcional)
Fuelles Protectores	Cuero



OPCIONES



Ejes Z 50 a 250 mm e10R



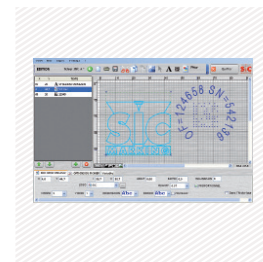
Kit de fijación en riel DIN



Amplia gama de Puntas



Botonera de Inicio - Paro



Software para PC



Lector Datamatrix



Lector inalámbrico para Código de barras



Kit de Mantenimiento

Por favor consulte con nosotros si alguna configuración específica no aparece publicada en la tabla adjunta. SIC Marking diseña soluciones personalizadas y llave en mano para los sectores industriales. Nuestras oficinas de diseño producen máquinas de acuerdo con sus especificaciones y sus estándares industriales.

UNIDAD DE CONTROL E10

El Controlador e10

- Pantalla a color
- Puerto USB: para cargar/descargar fácilmente los archivos de marcado
- Totalmente programable
- Autónoma (no se necesita PC)
- Teclado industrial protegido por
- IP40 a prueba de agua (Sin apertura)



+ Pantalla Color + USB




+ Múltiple conexiones



+ PC software utilidades

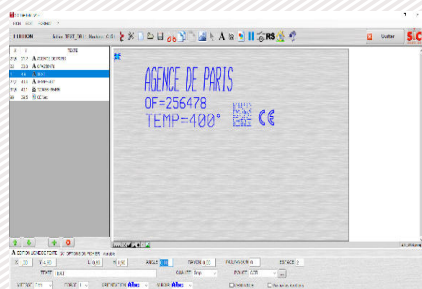


CARACTERÍSTICAS TÉCNICAS Y ELECTRÓNICAS

Controlador e10		Comunicación	
Dimensiones	322 x 380 x 112 mm - 13.7 x 15 x 4.4 in	Puertos	RS232, RS422, USB, RS485 Profibus, TCP/IP, Ethernet/IP
Peso	5 kg - 11lbs	Entradas - Salidas	8/8
Resolución LCD	480 x 272 pixels	Entrada teclado externo	USB
Teclado	Qwerty integrado, protegido por membrana	Software PC	Creación de archivos de marcado, controlador de transferencia / PC o llave USB
Potencia	300 Watt	Tarjetas comunicación opcional:	
Alimentación eléctrica	Monofásica, 85 to 260 VAC, 50 to 60 Hz	Ethernet TCP	
Controladores Ejes	2 (opcional tarjeta de 3rd / 4th eje)	PROFINET	
Temperatura de funcionamiento	de 5 a 40°C	PROFIBUS	

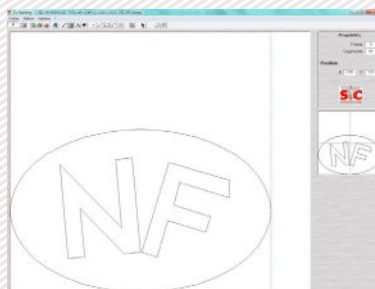
UTILIDADES DE PC

Editor de Archivos



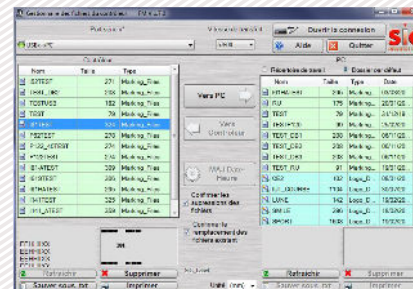
+ Creación o modificación de archivos.

Creación de logos



+ Creación de logotipos vectoriales.

Creación de logo




+ Copia de seguridad y transf.


SOFTWARE DE GAMA E10

Funciones de Software

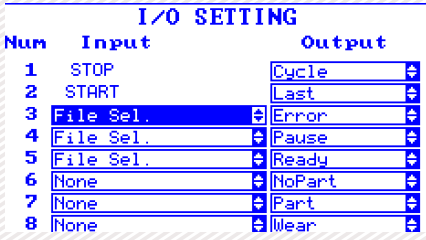
Función de texto	Datos en incremento, código de fecha
Logos	Descargar desde una PC o llave USB
Datamatrix	Hasta 348 caracteres, 48 x 48 puntos
Tipos de Fuentes	Arial, Comic, Comic_B, Courier, OCR, OCR_BOLD, OCRA, 4x6
Estilos	Angular, Radial, Inverso, y Espejo
Tamaño de Caracteres	De 0,1 mm a 99 mm (limitada en función a la ventana de marcado)
Profundidad	Arriba de 0,3 mm (en función del material)
Resolución entre puntos	0,05 mm MAX
Contraseña	2 niveles de seguridad
Historial	Fichero Excel exportable
Ayuda con el mantenimiento	Autodiagnóstico
Idiomas disponibles	17



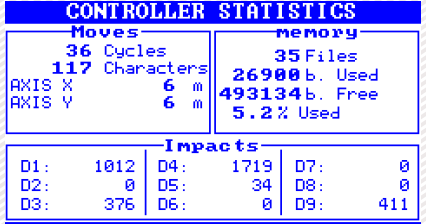
Vista Grafica



Menú de Edición

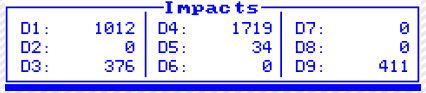


Num	Input	Output
1	STOP	Cycle
2	START	Last
3	File Sel.	Error
4	File Sel.	Pause
5	File Sel.	Ready
6	None	NoPart
7	None	Part
8	None	Wear



CONTROLLER STATISTICS

Moves		memory
36 Cycles		35 Files
117 Characters		26900 b. Used
AXIS X 6 m		493134 b. Free
AXIS Y 6 m		5.2% Used



Impacts

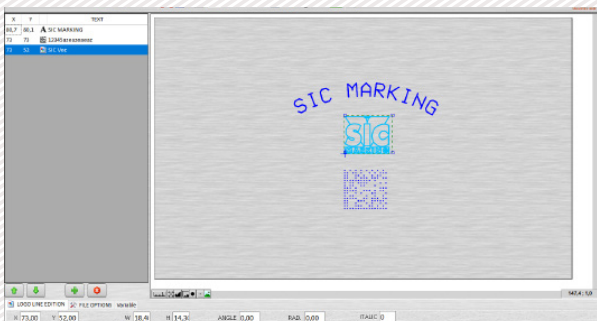
D1: 1012	D4: 1719	D7: 0
D2: 0	D5: 34	D8: 0
D3: 376	D6: 0	D9: 411

Software para PC para controlar directamente la máquina de marcado. Funciones disponibles:

- Edición de archivos de marcado
- Gestión de entrada / salida
- Función de historial y antiduplicados
- Datamatrix ECC200 y UID
- ...

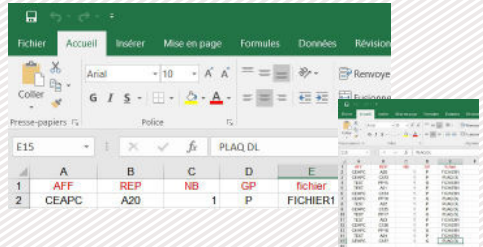
SOFTWARE WINSIC OPCIONAL

WINSIC es un software para PC para el control directo de la máquina de marcado.



+ Diseño de logotipo

+ Administración de base de datos (Excel, Access, txt)



+ Inserción de imágenes de fondo

