

MÁQUINA MARCADORA DE MICROPERCUSIÓN e10 c153



+ ROBUSTA Y CONFIABLE

- Base de Aluminio fundido
- Mecánica y diseños de puntas para uso intensivo

+ ERGONOMÍA Y CONFORT

- Contador integrado en la columna para memorizar las posiciones
- Iluminación LED para comodidad visual

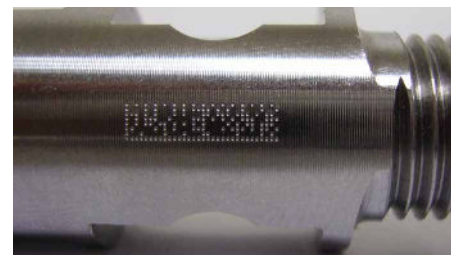
+ VELOCIDAD Y PRECISIÓN

- Hasta 3000 partes por día
- Precisión del eje (.02mm)

APLICACIONES

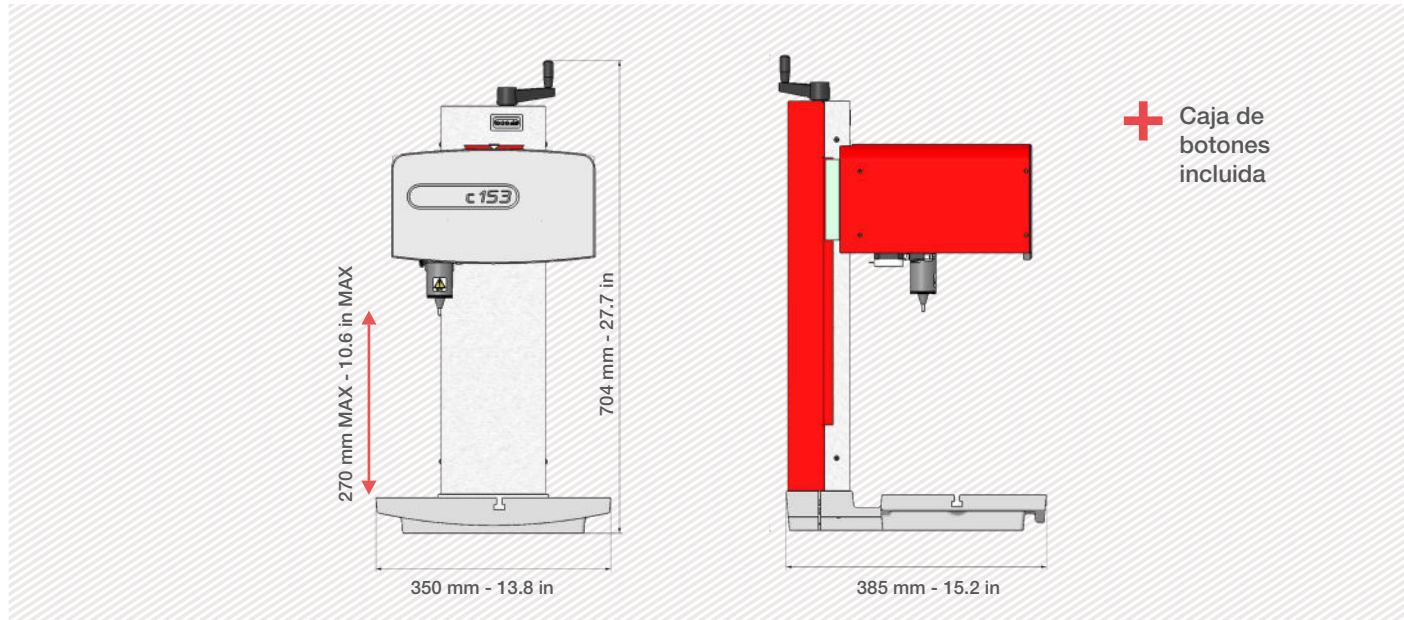


EJEMPLOS DE MARCAJE



CARACTERÍSTICAS TÉCNICAS & MECÁNICAS

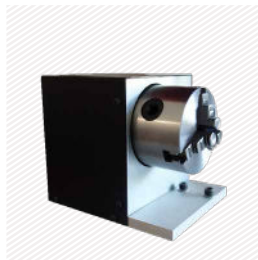
e10 c153	
Ventana de marcado	160 x 100 mm - 6.3 in x 3.9 in
Dimensiones Externas	385 x 350 x 704 mm - 15.2 x 13.8 x 27.7 in
Peso	28 kg - 61.7 lbs
Punta	Carbuero de Tungsteno 60 mm - 2.4 i
Trazo de columna	270 mm - 10.6 in max.
Longitud de cable de Maquina/Controlador	2,5 m - 6.5 ft



OPCIONES



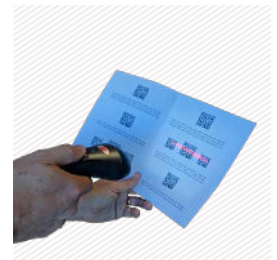
Eje rotatorio



Soporte de placa



Cargador de placas



Lector Datamatrix



Lector Codigo de Barras (Inalambrico)



Kit de mantenimiento



Amplia gama de Puntas



Pedal de arranque de ciclo

Por favor consulte con nosotros si una configuración específica no aparece publicada en la tabla adjunta. SIC Marking diseña soluciones personalizadas y llave en mano para los sectores industriales. Nuestras oficinas de diseño producen maquinas de acuerdo con sus especificaciones y sus estándares industriales.

CONTROLADOR E10

El Controlador e10

- Pantalla a color
- Puerto USB: para cargar/descargar fácilmente los archivos de marcado
- Totalmente programable
- Independiente (no se necesita PC)
- Teclado industrial protegido por membrana
- IP40 a prueba de agua (Sin apertura)



+ Múltiple conexiones



+ Pantalla a Color



+ Puerto USB



CARACTERÍSTICAS TÉCNICAS & ELECTRÓNICAS

Controlador e10	
Dimensiones	322 x 380 x 112 mm - 13.7 x 15 x 4.4 in
Peso	5 kg - 11lbs
Resolución de pantalla LCD	480 x 272 pixels
Teclado	Qwerty integrated, protected by membrane
Potencia	300 Watt
Alimentación Eléctrica	Single phase, 85 to 260 VAC, 50 to 60 Hz
Ejes Controlados	2 (opcional 3rd / 4th tarjeta de eje)
Temperatura de Funcionamiento	5 to 40°C

Comunicación	
Puertos	RS232, RS422, USB, RS485 Profibus, TCP/IP, Ethernet/IP
Entradas- Salidas	8/8
Entrada teclado externo	USB
Software PC	Creación de archivos de marcaje, controlador PC o Memoria USB

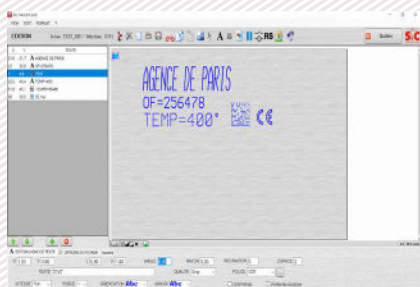
Tarjetas comunicación opcional:

Ethernet TCP



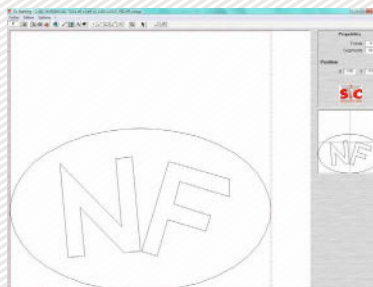
UTILIDADES DE PC

Editor de Archivos



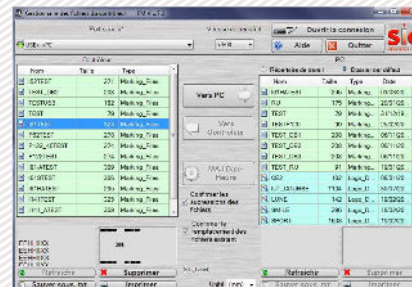
+ Creación o modificación de archivos de PC.

Creación de Logos



+ Creación de logotipos vectoriales

Creación de logogs




+ Copia de seguridad y transf.


SOFTWARE DE GAMA E10

Funciones de Software

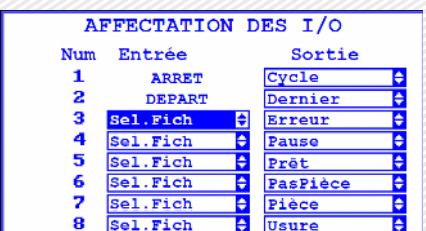
Función de texto	Datos en incremento, código de fecha
Logos	Descargar desde una PC o llave USB
Datamatrix	Hasta 348 caracteres, 48 x 48 puntos
Tipos de Fuentes	Arial, Comic, Comic_B, Courier, OCR, OCR_BOLD, OCRA, 4x6
Estilos	Angular, Radial, Inverso, y Espejo
Tamaño de Caracteres	De 0,1 mm a 99 mm (limitada en función a la ventana de marcado)
Profundidad	Arriba de 0,3 mm (en función del material)
Resolución entre puntos	0,05 mm MAX
Contraseña	2 niveles de seguridad
Historial	Fichero Excel exportable
Ayuda con el mantenimiento	Autodiagnóstico
Idiomas disponibles	17



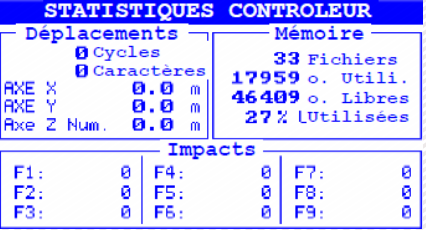
Vista Gráfica



Menú de Edición



Num	Entrée	Sortie
1	ARRET	Cycle
2	DEPART	Dernier
3	Sel.Fich	Erreur
4	Sel.Fich	Pause
5	Sel.Fich	Prêt
6	Sel.Fich	PasPièce
7	Sel.Fich	Pièce
8	Sel.Fich	Usure



STATISTIQUES CONTROLEUR

Deplacements: 0 Cycles, 0 Caractères

Mémoire: 33 Fichiers, 17959 o. Utili., 46409 o. Libres, 27% Utilisees

Impacts: F1-F9: 0

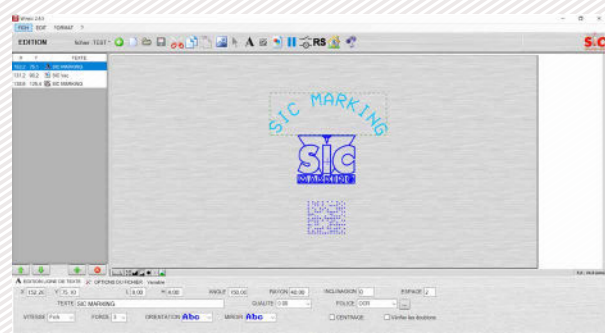
Software para PC para controlar directamente la maquina de marcado.

Funciones disponibles:

- Edición de archivos de marcado
- Gestión de entrada / salida
- Función de historial y antiduplicados
- Datamatrix ECC200 y UID
- ...

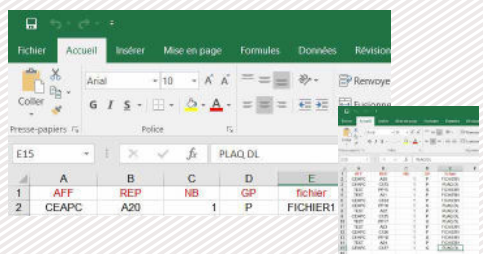
SOFTWARE WINSIC OPCIONAL

WINSIC es un software para PC para el control directo de la máquina de marcado.



+ Diseño de logotipo

+ Administración de base de datos (Excel, Access, txt)



+ Inserción de imágenes de fondo

